

Werk	EZ	EA	ED
1. Symphonie D-Dur D 82	1813	(1813) 5. 2. 1881	1884
2. Symphonie B-Dur D 125	1814/15	20. 10. 1877	1884
3. Symphonie D-Dur D 200	1815	19. 2. 1881	1884
4. Symphonie c-Moll D 417 (Tragische)	1816	19. 11. 1849	1884
5. Symphonie B-Dur D 485	1816	(1816) 17. 10. 1841	1885
6. Symphonie D-Dur D 589 (Kleine C-Dur)	1817/18	14. 12. 1828	1885
Symphonie D-Dur (Entwürfe) D 615 (ed. Peter Gülke und Brian Newbould)	1818		
Symphonie D-Dur (Entwürfe) D 708a (ed. Peter Gülke und Brian Newbould)	1820/21		
(7.) Symphonie E-Dur (Fragment) D 729 (ed. John Francis Barnett, Felix Weingartner u. Brian Newbould)	1821	5. 5. 1883 (ed. John Francis Barnett) 9. 12. 1934 (ed. Weingartner)	
8. Symphonie h-Moll D 759 (Unvollendete)	1822	17. 12. 1865	1867
9. Symphonie C-Dur D 944 (Große C-Dur)	1825/26	21. 3. 1839	1840
(10.) Symphonie D-Dur (Entwürfe) D 936a (ed. Peter Gülke und Brian Newbould)	1828		

Symphonie D-Dur (Entwürfe) D 615

1. Satz und 2. Satz als unvollständige Skizze

Symphonie D-Dur (Entwürfe) D 708a

alle 4 Sätze als unvollständige Skizze

(7.) Symphonie E-Dur (Fragment) D 729

alle 4 Sätze im Partiturentwurf

8. Symphonie h-Moll D 759 (Unvollendete)

3. Satz als unvollständige Skizze (erste Takte in Partitur)

9. Symphonie C-Dur D 944

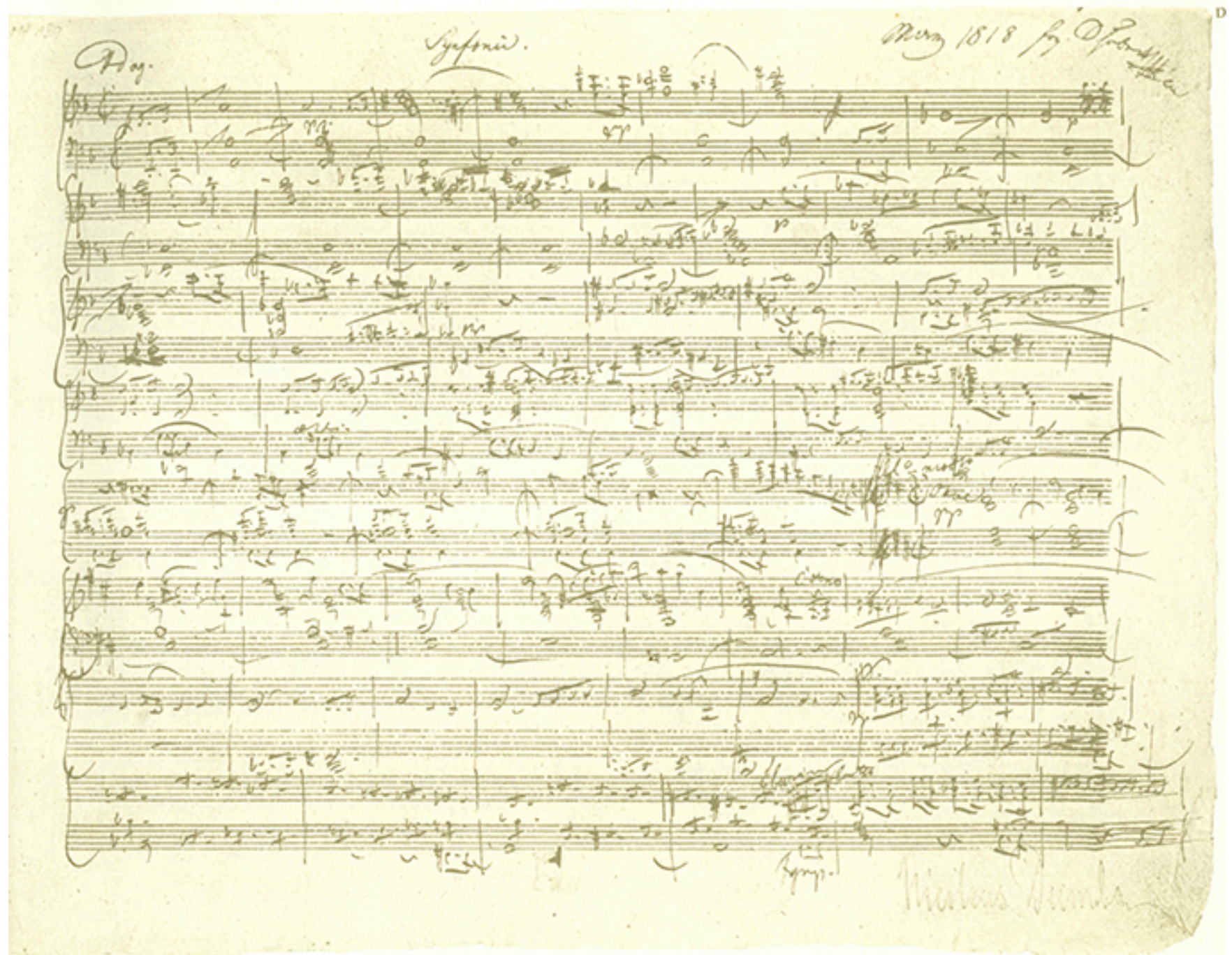
alle 4 Sätze in vollständiger Partitur

(10.) Symphonie D-Dur (Entwürfe) D 936a

alle 3 Sätze als unvollständige Skizze, möglicher 4. Satz fehlt

Franz Schubert: Symphonie-Fragmente: D-dur, D 615 - D-dur, D 708a - D-dur, D 936A

Franz Schubert: Symphonie-Fragmente: D-dur, D 615 - D-dur, D 708a - D-dur, D 936A



Franz Schubert: Symphonie-Fragmente: D-dur, D 615 - D-dur, D 708a - D-dur, D 936A



Franz Schubert: Symphonie-Fragmente: D-dur, D 615 - D-dur, D 708a - D-dur, D 936A



Franz Schubert: Symphonie-Fragment, D-dur, D 615

1. Adagio - Allegro moderato

2. (Allegretto)

Franz Schubert: Symphonie-Fragment, D-dur, D 615

1. Satz: Adagio – Allegro
(Einleitung)

rev. Peter Gülke

Staatskapelle Dresden
Peter Gülke

rev. Brian Newbould

Scottish Chamber Orchestra
Charles Mackerras

Franz Schubert: Symphonie-Fragment, D-dur, D 615

1. Satz: Adagio – Allegro
(Hauptthema)

rev. Brian Newbould

Scottish Chamber Orchestra
Charles Mackerras

Franz Schubert: Symphonie-Fragment, D-dur, D 615

2. Satz: Allegretto
(Beginn)

rev. Brian Newbould

Scottish Chamber Orchestra
Charles Mackerras

Bekanntes Fragment

Symphonie Nr. 8, h-moll, D 759 »Unvollendete«

Skizzen zu Scherzo vorhanden

Unbekannte Fragmente

Symphonie D-Dur, D 615

Symphonie D-Dur, D 708A

Introduktion und Allegro bei D 615 (Klavierskizze)
komplette vier Sätze bei D 708A (Klavierskizze)
arrangiert von Peter Gülke (1978)
und Brian Newbould (1990er Jahre)

Symphonie [Nr. 7], E-Dur, D 729

in Orchesterbesetzung skizziert
arrangiert von Felix von Weingartner (1934)
und Brian Newbould (1970er Jahre)

Symphonie [Nr. 10], D-Dur, D 936A

Allegro, Andante und Finale (Klavierskizze)
arrangiert von Peter Gülke (1978)
und Brian Newbould (1990er Jahre)

arrangiert von Pierre Bartholomee (um 1980)
erweitert auf vier Sätze (mit Scherzo aus D 708A)

arrangiert von Luciano Berio (1988-90)
Neuinstrumentation unter dem Titel »Rendering«
fehlendes ersetzt durch Eigenkomposition

Bekanntes Fragment

Symphonie Nr. 8, h-moll, D 759 »Unvollendete«

Skizzen zu Scherzo vorhanden

Unbekannte Fragmente

Symphonie D-Dur, D 615

Symphonie D-Dur, D 708A

Introduktion und Allegro bei D 615 (Klavierskizze)
komplette vier Sätze bei D 708A (Klavierskizze)
arrangiert von Peter Gülke (1978)
und Brian Newbould (1990er Jahre)

Symphonie [Nr. 10], D-Dur, D 936A

Allegro, Andante und Finale (Klavierskizze)
arrangiert von Peter Gülke (1978)
und Brian Newbould (1990er Jahre)

arrangiert von Pierre Bartholomee (um 1980)
erweitert auf vier Sätze (mit Scherzo aus D 708A)

arrangiert von Luciano Berio (1988-90)
Neuinstrumentation unter dem Titel »Rendering«
fehlendes ersetzt durch Eigenkomposition

Bekanntes Fragment

Symphonie Nr. 8, h-moll, D 759 »Unvollendete«

Skizzen zu Scherzo vorhanden

Unbekannte Fragmente

Symphonie D-Dur, D 615

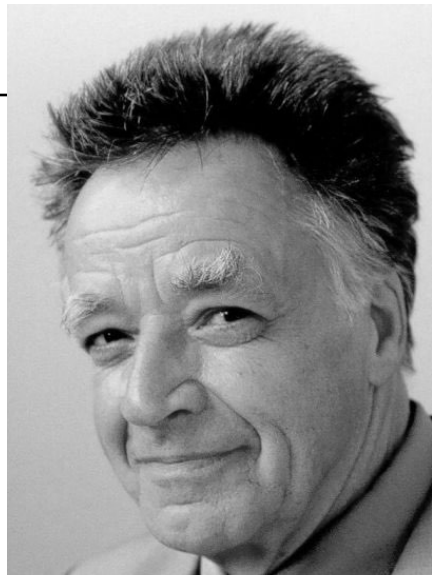
Symphonie D-Dur, D 708A

Introduktion und Allegro bei D 615 (Klavierskizze)

komplette vier Sätze bei D 708A (Klavierskizze)

arrangiert von Peter Gülke (1978)

und Brian Newbould (1990er Jahre)



Allegro, Andante und Finale (Klavierskizze)

arrangiert von Peter Gülke (1978)

und Brian Newbould (1990er Jahre)

arrangiert von Pierre Bartholomee (um 1980)

erweitert auf vier Sätze (mit Scherzo aus D 708A)

arrangiert von Luciano Berio (1988-90)

Neuinstrumentation unter dem Titel »Rendering«

fehlendes ersetzt durch Eigenkomposition

Symphonie [Nr. 10], D-Dur, D 936A

Bekanntes Fragment

Symphonie Nr. 8, h-moll, D 759 »Unvollendete«

Skizzen zu Scherzo vorhanden

Unbekannte Fragmente

Symphonie D-Dur, D 615

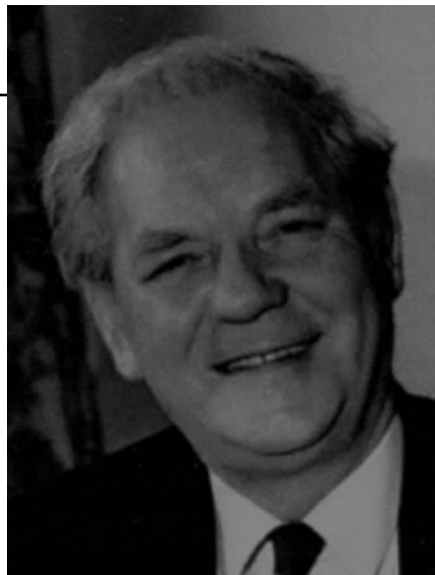
Symphonie D-Dur, D 708A

Introduktion und Allegro bei D 615 (Klavierskizze)

komplette vier Sätze bei D 708A (Klavierskizze)

arrangiert von Peter Gülke (1978)

und Brian Newbould (1990er Jahre)



Allegro, Andante und Finale (Klavierskizze)

arrangiert von Peter Gülke (1978)

und Brian Newbould (1990er Jahre)

Symphonie [Nr. 10], D-Dur, D 936A

arrangiert von Pierre Bartholomee (um 1980)

erweitert auf vier Sätze (mit Scherzo aus D 708A)

arrangiert von Luciano Berio (1988-90)

Neuinstrumentation unter dem Titel »Rendering«

fehlendes ersetzt durch Eigenkomposition

Bekanntes Fragment

Symphonie Nr. 8, h-moll, D 759 »Unvollendete«

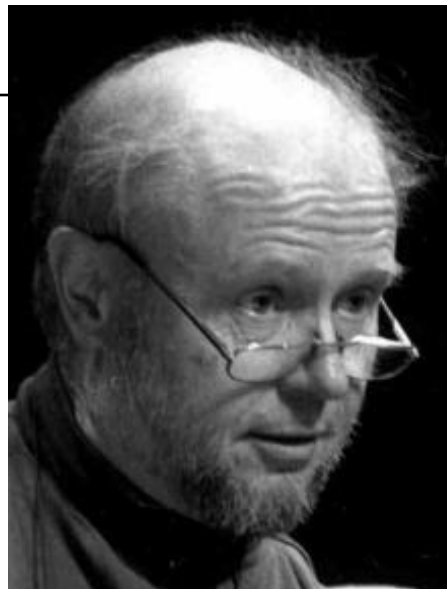
Skizzen zu Scherzo vorhanden

Unbekannte Fragmente

Symphonie D-Dur, D 615

Symphonie D-Dur, D 708A

Introduktion und Allegro bei D 615 (Klavierskizze)
komplette vier Sätze bei D 708A (Klavierskizze)
arrangiert von Peter Gülke (1978)
und Brian Newbould (1990er Jahre)



Symphonie [Nr. 10], D-Dur, D 936A

Allegro, Andante und Finale (Klavierskizze)
arrangiert von Peter Gülke (1978)
und Brian Newbould (1990er Jahre)
arrangiert von Pierre Bartholomee (um 1980)
erweitert auf vier Sätze (mit Scherzo aus D 708A)
arrangiert von Luciano Berio (1988-90)
Neuinstrumentation unter dem Titel »Rendering«
fehlendes ersetzt durch Eigenkomposition

Bekanntes Fragment

Symphonie Nr. 8, h-moll, D 759 »Unvollendete«

Skizzen zu Scherzo vorhanden

Unbekannte Fragmente

Symphonie D-Dur, D 615

Symphonie D-Dur, D 708A

Introduktion und Allegro bei D 615 (Klavierskizze)
komplette vier Sätze bei D 708A (Klavierskizze)
arrangiert von Peter Gülke (1978)
und Brian Newbould (1990er Jahre)



Allegro, Andante und Finale (Klavierskizze)
arrangiert von Peter Gülke (1978)
und Brian Newbould (1990er Jahre)

Symphonie [Nr. 10], D-Dur, D 936A

arrangiert von Pierre Bartholomee (um 1980)
erweitert auf vier Sätze (mit Scherzo aus D 708A)
arrangiert von Luciano Berio (1988-90)
Neuinstrumentation unter dem Titel »Rendering«
fehlendes ersetzt durch Eigenkomposition

Franz Schubert: Symphonie-Fragment, D-dur, D 708a

Franz Schubert: Symphonie-Fragment, D-dur, D 708a

1. (Allegro vivace)

2. (Andante con moto)

3. (Scherzo & Trio: Allegro vivace)

4. (Presto)

Franz Schubert: Symphonie-Fragment, D-dur, D 708a

1. Satz: Allegro vivace
(Beginn)

rev. Peter Gülke

Staatskapelle Dresden
Peter Gülke

Franz Schubert: Symphonie-Fragment, D-dur, D 708a

1. Satz: Allegro vivace
(Beginn der Durchführung)

rev. Peter Gülke

Staatskapelle Dresden
Peter Gülke

Franz Schubert: Symphonie-Fragment, D-dur, D 708a

2. Satz: Andante con moto
(Beginn)

rev. Peter Gülke

Staatskapelle Dresden
Peter Gülke

Franz Schubert: Symphonie-Fragment, D-dur, D 708a

2. Satz: Andante con moto
(Abbruch)

rev. Peter Gülke

Staatskapelle Dresden
Peter Gülke

Franz Schubert: Symphonie-Fragment, D-dur, D 708a

3. Satz: Scherzo & Trio: Allegro vivace
(Beginn)

rev. Peter Gülke

Staatskapelle Dresden
Peter Gülke

Franz Schubert: Symphonie-Fragment, D-dur, D 708a

3. Satz: Scherzo & Trio: Allegro vivace

rev. Peter Gülke

Staatskapelle Dresden
Peter Gülke

Franz Schubert: Symphonie-Fragment, D-dur, D 708a

4. Satz: Presto
(Beginn)

rev. Peter Gülke

Staatskapelle Dresden
Peter Gülke